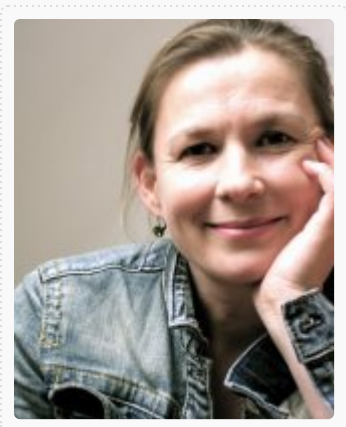




Veröffentlicht auf (<https://www.liebesexundtherapie.at>)

[Startseite](#) > Mag. Sabine Kistler

Mag. Sabine Kistler



Persönliches:

Sabine Kistler hat nach ihrem Germanistikstudium eine Schauspielschule besucht und anschließend 11 Jahre als Schauspielerin an Bühnen im deutschsprachigen Raum gearbeitet. Zwischen 2000 und 2009 hat sie sich im Therapie- und Trainingsbereich qualifiziert (Master European Business Trainer®), Psychodrama-Psychotherapeutin ÖAGG Wien. Von 2011 bis 2013 hat sie die Weiterbildung Sexual- und Paartherapie in Wien absolviert.

Privat: Sie lebt mit ihrem langjährigen Lebensgefährten in München

Praxis Angebote:

Psychotherapie

Bearbeitung und Lösung psychischer Probleme mit der Methode Psychodrama.

Sexual- und Paartherapie

Liebe und Beziehung

- PartnerInnenwahl: Wer ist der/ die Richtige für mich und wo finde ich sie/ ihn?
- Trennung
- Unterschiedliche Wünsche und Lebensziele (z.B. Arbeit vs. Familie)

- Kinderwunsch bzw. unerfüllter Kinderwunsch
- Kommunikationsprobleme (z.B. Fernbeziehung)
- Altlasten aus vorigen Beziehungen
(z.B. Gemeinsame Firma mit Exfrau)
- Sich wiederholende Beziehungsmuster
- Destruktive Streitkultur bzw. Schweigen
- Eifersucht und Vertrauensbrüche
- Veränderung der Beziehung durch Kinder

Sexualität

- Sexuelle Unlust bei Männern und Frauen
- Erektions- und Funktionsprobleme beim Mann
(z.B. vorzeitiger Samenerguss)
- Funktionsprobleme bei der Frau
(z.B. mangelnde Scheidenfeuchtigkeit, Schmerzen beim Verkehr)
- Sexualität als Beziehungsproblem bei ansonsten intakter Beziehung
- Anorgasmie (Unfähigkeit zum Orgasmus zu kommen)
- Vaginismus (Scheidenkrampf)

Berufliches Coaching

- Berufliche Neuorientierung
- Karriere
- Probleme der Führung von MitarbeiterInnen
- Allgemeine Führungsfragen
(individuelle Gestaltung der Führungsrolle, Dilemmata, Konkurrenz, Karriere etc.)
- Probleme des Mitarbeiters/in mit Kollegen und Vorgesetzten
- Wege in die Selbständigkeit
- Bestehende oder drohende Arbeitslosigkeit
- Burn out
- Vereinbarkeit von Familie und Karriere
- Private Probleme, die die Arbeit belasten oder umgekehrt
- Psychosomatische und psychische Störungen,
deren Ursache im Arbeitsumfeld liegen.
- weitere Angebote unter sabinekistler.com ^[1]

Praxisadresse:

Parkstr. 16, 80339 München

Telefon + webkontakt:

Telefon: 0049 - 172 - 80 10 938 www.sabinekistler.com ^[1]

Altersgruppe:

Erwachsene

Setting:

Einzeltherapie

Paartherapie

Sexualtherapie

Gruppen

Verrechnung:

60 oder 90 min, Termine n. Vereinbarung, Selbstzahlung

Kategorie:

Links

[1] <http://www.sabinekistler.com>

[2] <https://www.addtoany.com/share?url=https%3A%2F%2Fwww.liebesexundtherapie.at%2Fcontent%2Fmag-sabine-kistler&title=Mag.%20Sabine%20Kistler>